

# THONET



**233**

Design Gebrüder Thonet





Allen bekannt und bestens vertraut - dieser Bugholz-Klassiker erschließt seine Besonderheiten auf den zweiten Blick: Die Armlehnen sind harmonisch in das verbreiterte Rückenteil integriert, zwei geschwungene Bugholz-Elemente verbinden die Lehnen mit dem Sitz. Sie sorgen für Stabilität und bieten zugleich eine gewisse Flexibilität, so sitzt man auf diesem Stuhl sehr bequem. Deshalb wurde er um 1900 in zahlreichen Restaurants und Cafés auf der ganzen Welt eingesetzt. Wir fertigen das Original in bewährter Thonet-Qualität.

Holzteile in Buche gebeizt. Sitz mit Rohrgeflecht\*, Sperrholz-Muldensitz oder gepolstert und mit Leder oder Stoff bezogen.

\* Für Sitzflächen, die starker Belastung ausgesetzt sind, gibt es unter dem Geflecht ein transparentes, stabiles Kunststoffstützgewebe.

Known to all and very familiar, this bentwood classic reveals its uniqueness at second glance: the armrests are harmonically integrated into the extended backrest; two curved bentwood elements connect the armrests with the seat. They provide stability and, at the same time, a certain flexibility that makes sitting on this chair very comfortable. Therefore, it was used in numerous restaurants and cafés throughout the world around 1900. We produce the original in the well-proven Thonet quality.

Wooden parts in stained beech. Seat with wicker, moulded plywood seat or upholstered and covered with leather or fabric.

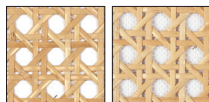
\*For seats that are subject to heavy use, a transparent and highly durable plastic mesh is available for mounting beneath the wicker cane.

#### Holz / Wood



Buche / Beech

#### Gewebe / Work



Rohrgeflecht / Cane work  
mit Kunststoffstützgewebe / with supporting synthetic mesh

#### Varianten / Variants



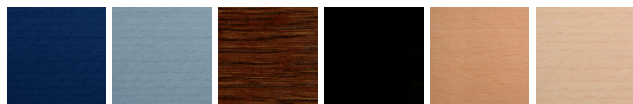
233

233 P

#### Beize / Stain

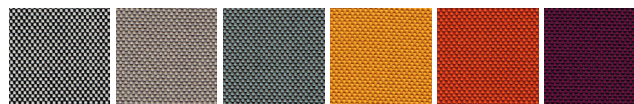


Korallrot / coral red  
Rostrot / rust red  
Schilfgrün / reed green  
Graugrün / grey green  
Himmelblau / azure blue  
Dunkelblau / dark blue

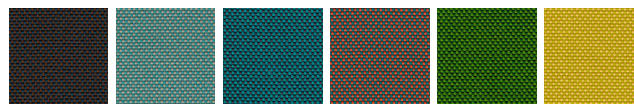


Schwarzblau / blue black  
Taubenblau / powder blue  
Nussbaum / walnut  
Schwarz / black  
Natur / nature  
Aufgehellt / lightened

#### Polster / Upholstery (Novum)

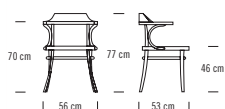


01 Pepper  
07 Stone  
08 Prime  
15 Curry  
18 Coral  
23 Viola

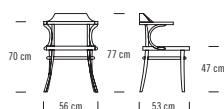


26 Lord  
30 Lagoon  
31 Prisma  
33 Mambo  
38 Moss  
40 Pear

#### Maße / Measurements



233



233 P

#### Stoffe / Fabrics

Thonet bietet eine große Auswahl unterschiedlicher Stoffe und Farben für die gepolsterten Varianten an.

Thonet offers a wide range of different fabrics and colors for the upholstered versions.



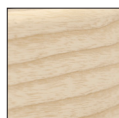
**Lieblingsstücke:**  
**Bugholz – noch natürlicher und purer**

Wenn Gebrauchsspuren an der Oberfläche eines Möbelstücks willkommen sind und darüber hinaus ein ganz besonderes Qualitätsmerkmal darstellen, handelt es sich um einen Stuhl unserer Serie „Pure Materials“. Naturbelassenes Holz, markantes, narbiges Leder und ein besonders schonender Umgang mit den Materialien kennzeichnen diese edle und besonders nachhaltig ausgeprägte Linie, in der bereits ausgewählte Stahlrohr-Ikonen aus der Bauhauszeit erschienen sind. Nun erweitern wir die „Pure Materials“-Kollektion um unsere bekannten Bugholzklassiker 209, 210, 214, 215 und 233. Diese Ausführungen bieten wir mit Eschenholz und dem vegetativ gegerbten Leder „Olive Galicia“ an. So bildet sich mit der Zeit durch den Gebrauch eine natürliche Patina, die jedem Möbel eine einzigartige Optik verleiht. Es entstehen unverwechselbare Unikate.

**Favourite pieces:**  
**Bentwood – even more natural and purer**

If traces of use are welcome on the surface of a piece of furniture and, in addition, represent a special quality characteristic, we are speaking of a chair from our “Pure Materials” series. Natural wood, striking, grained leather and an especially careful handling of the materials characterise this fine and especially sustainable product line, which already includes selected tubular steel icons from the Bauhaus era. Now, we’re expanding the “Pure Materials” collection with our famous bentwood classics 209, 210, 214, 215 and 233. We offer these versions in ash wood and the vegetable tanned leather “Olive Galicia”. Over the course of time and with use, a natural patina develops, providing each piece of furniture with a unique look, making each piece unmistakable.

**Gestell / Frame**

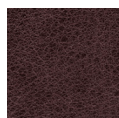


Esche hell geölt /  
Ash oiled



Esche gebeizt TP 29 /  
Ash stained TP 29

**Leder / Leather**



Olive Galicia/  
Olive Galicia

PURE MATERIALS